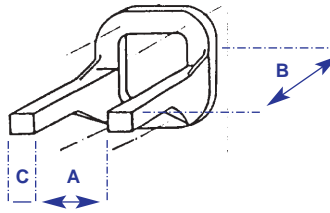
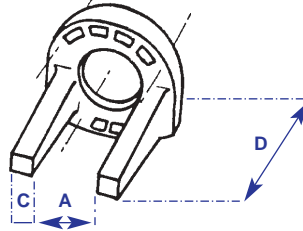


Bâtis moteurs



Bâtis moteur en nylon renforcé en fibre. Ils possèdent un passage pour la jambe de train avant. Ils sont percés pour les fixer sur la paroi pare-feu.

Pour moteur	Dimensions en mm	A	B	C
10 cc	Réf : 021 M1	41	100	11
6 à 7,5cc	Réf : 021 M2	34	76	10
5 cc	Réf : 021 M3	30	75	9
3,5 cc	Réf : 021 M4	27	71	8
1,5 cc	Réf : 021 M5	25	63	7

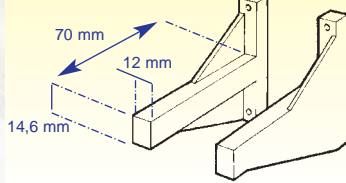


Bâtis moteur en nylon renforcé en fibre. Les bras de maintien ne sont pas parallèles, ils forment un pincement. Les trous sont percés pour les fixer sur la paroi pare-feu.

Pour moteur	Dimensions en mm	A	B	C
10 cc	Réf : 001 7641	41	79	9,8
6 à 7,5 cc	Réf : 001 7640	?	?	?
5 cc	Réf : 001 7639	28,5	79	9,2
3,5 cc	Réf : 001 7638	26	60	6,5



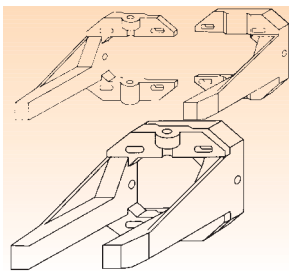
BATI MOTEUR EN NYLON RENFORCE
Avec vis de fixation. Pour moteur de 6 à 10 cc. Hauteur de 55 mm. Réf : 013 02 0605



BATI MOTEUR EN NYLON RENFORCE
De 6,5 à 20cc. Réf : 013 02 0606



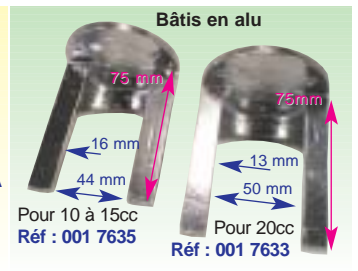
BATI MOTEUR EN NYLON RENFORCE
Ce bâti permet de poser un moteur de 6,5 à 7,5cc avec le cylindre dans la position horizontale. On peut y mettre un train avant référence 001 6041 ou 001 6044. Réf : 001 6050



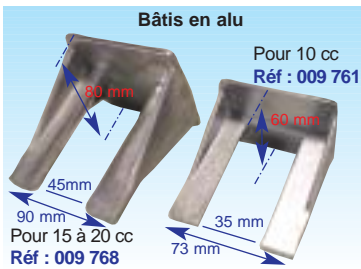
BATIS MOTEUR EN NYLON AJUSTABLES
Pour moteur de 3,5 à 7,5cc Réf : 003 171 1041
Pour moteur de 6 à 11cc Réf : 003 171 1061
Pour moteur de 10 à 20cc Réf : 003 171 1091



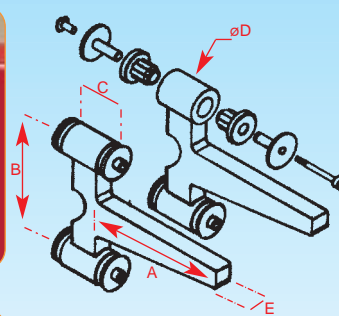
Bâtis en alu pour moteur OS.
Les trous sont percés et taraudés. 4 vis de fixation et 4 écrous à pointes sont inclus.
OS 61 RF / 61 FX Réf : 086 00 38
OS FS48S / FS52S Réf : 086 00 40A
OS FS 61 / FS 70S Réf : 086 00 41
OS FS 91S Réf : 086 00 42 A
OS FS 120S Réf : 086 00 43A
OS 108 FSR Réf : 086 00 44



Bâtis en alu
Pour 10 à 15cc Réf : 001 7635
Pour 20cc Réf : 001 7633



Bâtis en alu
Pour 10 cc Réf : 009 761
Pour 15 à 20 cc Réf : 009 768



Pour moteur 2 temps de 4 à 8 cc. Réf : 003 133 655
Pour moteur 2 temps de 8 à 12 cc. Réf : 003 133 657
Pour moteur 2 temps de 13 à 18 cc. Réf : 003 133 684
Pour moteur 4 temps de 6,5 à 13 cc. Réf : 003 133 682
Pour moteur 4 temps de 13 à 15 cc. Réf : 003 133 686
Pour moteur 2 temps jusqu'à 25 cc et moteur 4 temps jusqu'à 30 cc. Réf : 003 133 688

Le bâti en aluminium est en deux parties. Ainsi, un train avant peut y être logé.
Les silentblochs sont insérés dans le bâti, ce qui permet de réduire les vibrations transmises par le moteur à la cellule.
Le kit comprend le bâti en deux parties, un jeu de silentblochs, des vis de fixation.



Bâtis	Dimensions en mm					Silentblochs
	Référence	A	B	C	D	E
003 133 655	50	40	13	15,5	8	003 133 656
003 133 657	63	51	16,6	17	10	003 133 658
003 133 684	72	60	17,6	19,5	10,5	003 133 689
003 133 682	85	51	16,6	17	10,5	003 133 658
003 133 686	83	63	17,6	19,5	10,5	003 133 689
003 133 688	83	70	17,6	19,5	10,5	003 133 689



SILENTBLOCS
Amortissent les vibrations des moteurs
Pochette de 4 pièces
M3 x 6 mm, ø caoutchouc 8 mm Réf : K3025
M4 x 10 mm, ø caoutchouc 15 mm Réf : K3024
M6 x 15 mm, ø caoutchouc 20 mm Réf : K3028



Bâtis moteur SuperTigre
Pour S2000 à G3250 Poids 312 g Réf : 076 200/B1
Pour G4500 45cc Poids 380 g Réf : 076 450/B1