

Moteurs avions



G34 RC 5,5 cc
Réf : 074 119



GS 40 RC 6,5 cc
Réf : 074 120



GS 45 ABC RC 7,5 cc
Réf : 074 121



G51 RC 8 cc
Réf : 074 122



G61 RC 10 cc
Réf : 074 109



G61 ABC 10 cc
074 110



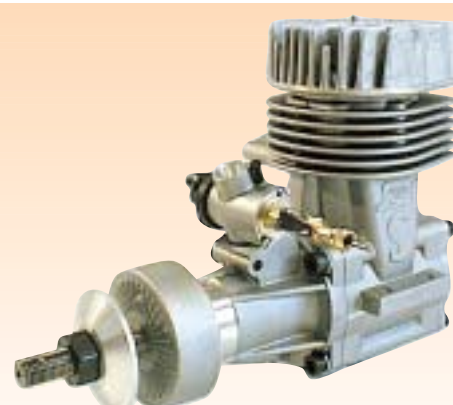
G75 RC 13 cc
074 112



G 90 RC 15 cc
Référence : 074 127



G 20-23. 23cc
Référence : 074 451



G3250/32,5cc sans silencieux
Réf : 074 325



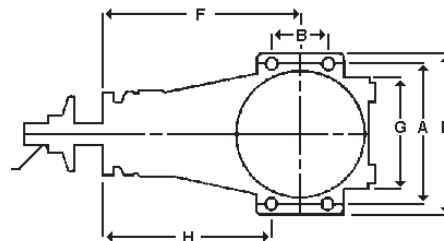
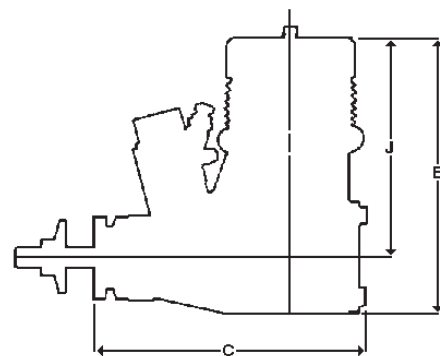
Ecrou pour moteur G20/23. Il rallonge le vilebrequin. On peut mettre ainsi un cône sur le moteur.

Réf : 086 7310 1010

Pour le moteur G20/23, nous vous recommandons le bâti moteur en alu 001 7633 qui se trouve à la page 111.



G 4500/45 cc sans silencieux
Référence : 074 450



SILENTBLOCS

Amortissent les vibrations des moteurs.
Pochette de 4 pièces.

M3 x 6 mm, ø caoutchouc 8 mm

Réf : K3025

M4 x 10 mm, ø caoutchouc 15 mm

Réf : K3024

M6 x 15 mm, ø caoutchouc 20 mm

Réf : K3028

Moteur	référence	cc	puissance	silencieux	rotation	A	B	C	D	E	F	G	H	J	poids g
G34 RC	074 119	5,5	1,15	OUI	2500-17000	38	15	73	45	76	54	30	45	60	355
GS40 RC	074 120	6,54	1,10	OUI	2500-16000	42	19	80	50	84	58	35	47	66	375
GS 45 ABC	074 121	7,50	1,45	OUI	2500-17000	42	19	80	50	88	58	35	47	68	375
G51 RC	074 122	8,3	1,30	OUI	2500-20000	42	19	81	50	81	60	34	47	70	350
G61 RC	074 109	9,95	1,75	OUI	-	50	20	97	60	100	69	42	58	80	500
G 61 ABC	074 110	9,95	1,85	OUI	-	50	20	97	60	100	69	42	58	80	500
G 75 RC	074 112	12,21	2,10	OUI	-	50	20	97	60	101	69	42	58	80	550
G 90 RC	074 127	14,73	2,50	OUI	-	50	20	97	60	104	70	42	58	85	575
G20/23 Ring	074 451	23,21	3,70	OUI	-	60	25	117,5	70	117,5	83,5	48	70	93,5	877
G32500	074 325	32,61	3,20	NON	-	64	26	144	73	136	98	54	86	110	1225
G4500	074 450	45,24	4,50	NON	2000-8500	74	30	165	86	152	95	62	81	120	2230