

Moteurs avions



PRO25
4cc
Réf : 033 T9120



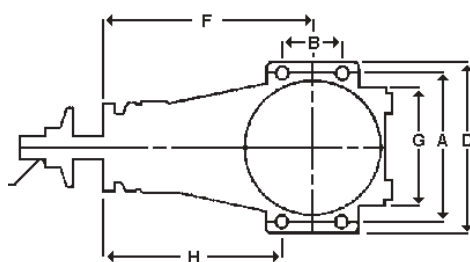
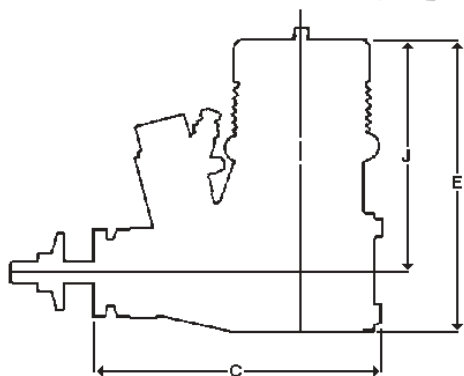
GP42
7cc
Réf : 033 T9041



PRO40
6,5cc
Réf : 033 T9140



PRO46
7,5cc
Réf : 033 T9141



Moteur	référence	cc	puissance	silencieux	rotation	A	B	C	D	E	F	G	H	J	poids g
GP42	033T9041	6,9	1,15	OUI	2500-16000	40	17	75	48	82	53	33	44	66	350
PRO25	033T9120	4,07	0,70	OUI	2500-17500	37	15	75	45	74	53	29	45	60	295
PRO40	033T9140	6,52	1,22	OUI	2000-17000	42	17	81	50	87	60	34	52	70	487
PRO46	033T9141	7,46	1,43	OUI	2000-17000	42	17	81	50	87	60	34	52	70	482
PRO61	033T9160	9,97	1,8	OUI	2000-17000	52	25	96	63	104	63	42	55	82	740



PRO-61 ABC
10cc
Réf : 033 T9160

Moteurs voitures



GP-15BX
Cylindrée : 2,5cc
Régime : 2500-18000 t/min
Puissance : 0,42 ch/17000
Lanceur intégré
Avec silencieux
Réf : 033 T9304



PRO-21BX
Cylindrée : 3,5cc
Régime : 2500-31000 t/min
Puissance : 1,20 ch/28000
Lanceur intégré
Sans silencieux
Réf : 033 T9422

Moteurs avions

NORVEL



Avec carburateur "StartUp"
BIG MIG START'UP 0,49 Réf : 003 081BS4
BIG MIG START'UP 0,61 Réf : 003 081BS6



Avec carburateur RC
BIG MIG 0,49 Réf : 003 081B4R
BIG MIG 0,61 Réf : 003 081B6R

Cylindrée : 0,79 cc = 0,49"/cm³
Poids : 50 g
Silencieux : oui

Cylindrée : 0,99 cc = 0,61"/cm³
Poids : 50 g
Silencieux : oui

Les moteurs Norvel sont de cylindrée 0,79 et 0,99 cc sont destinés aux petits modèles de vol libre, de vol circulaire ou encore les modèles radiocommandés. La version vol libre est livrée avec un réservoir et un ressort de démarrage pour lancer le moteur. La bougie est spéciale au moteur.