

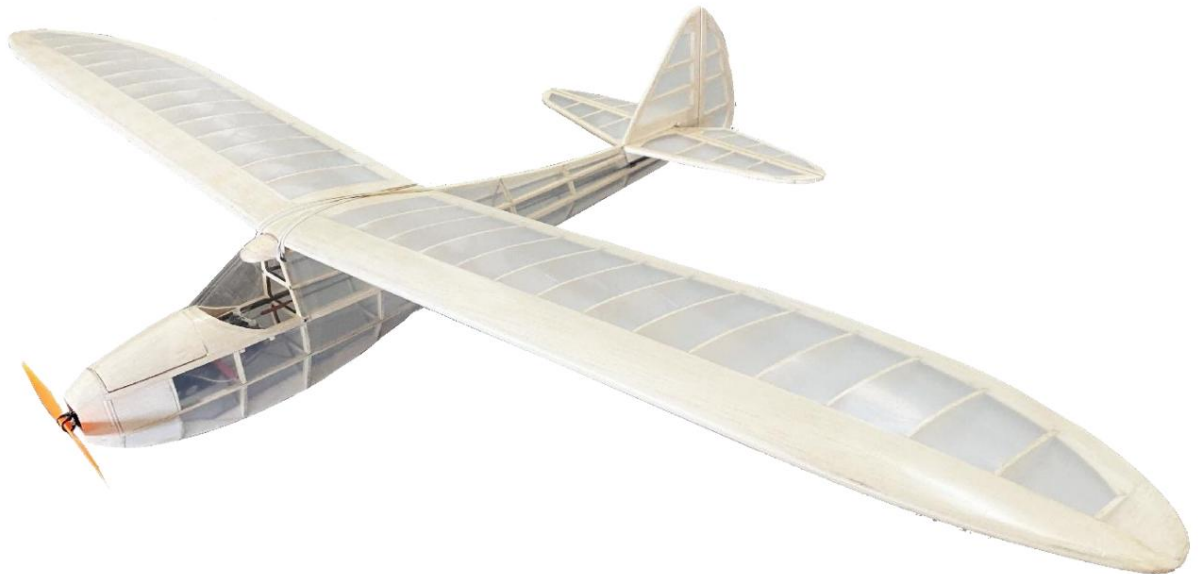
PICHLER

MICRO SINBAD #16100

INSTRUCTIONS DE CONSTRUCTION

Le Sinbad est un modèle de planeur pour voler en toute décontraction. La faible masse au décollage et la faible charge alaire associée font du Sinbad le planeur idéal pour vent léger. L'image de vol calme et majestueuse impressionne aussi bien les pilotes inexpérimentés que les professionnels. Le Sinbad peut en option être équipé d'un entraînement électrique sans balais. L'installation d'un moteur est préparée en usine.

Le Sinbad est contrôlé via le gouvernail et la profondeur.



Données techniques

Envergure = 1230 mm

Longueur = 700mm

Masse au décollage = 190g

Accessoires recommandés :

Kit d'entraînement sans balais Micro Sinbad, batterie

LiPo #16107 LEMONRC 350-7.4V, bloc de

ponçage #15700, colle

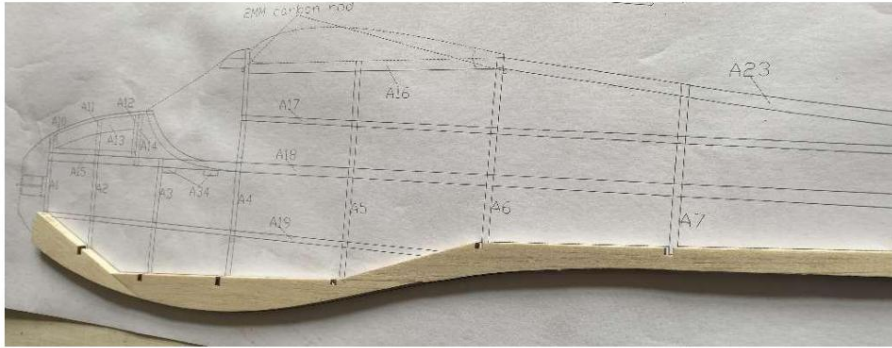
hélice Bindan #X5568, colle #X3577

pour auvent L530, #X3583 Fix It! Assortiment

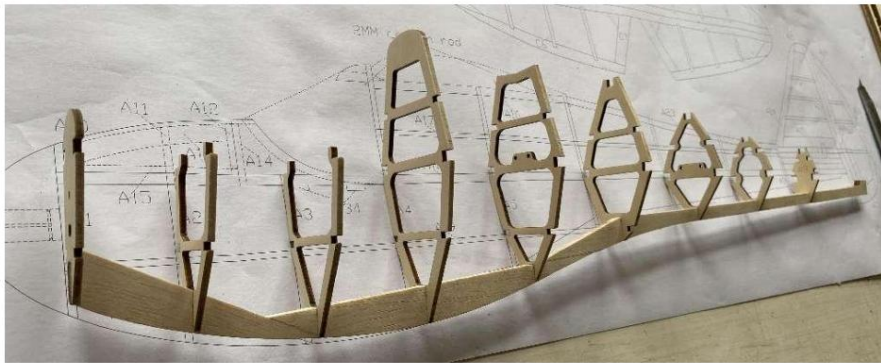
d'adhésifs, papier de couverture #C4924

Japan Air

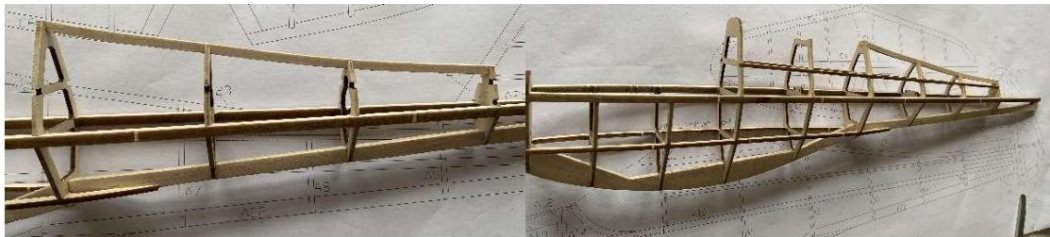
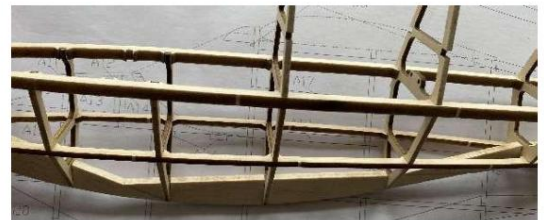
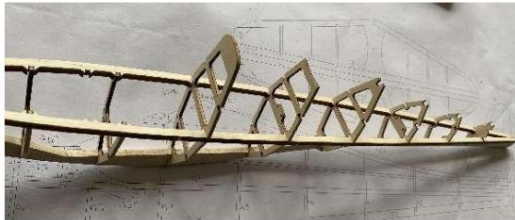
1. Assemblez le dessous du fuselage



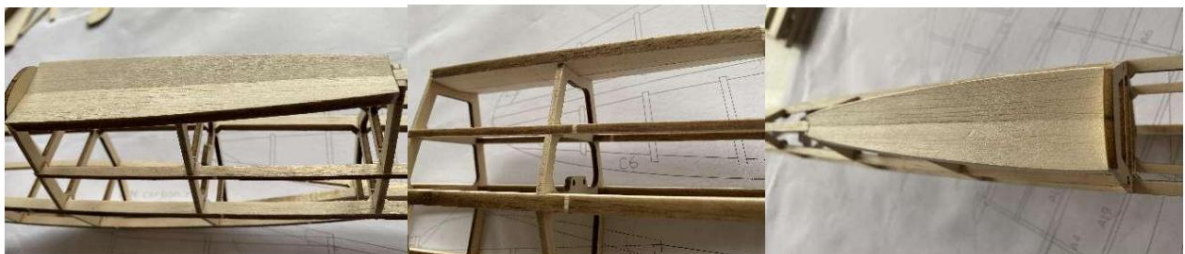
2. Installez les cadres de fuselage



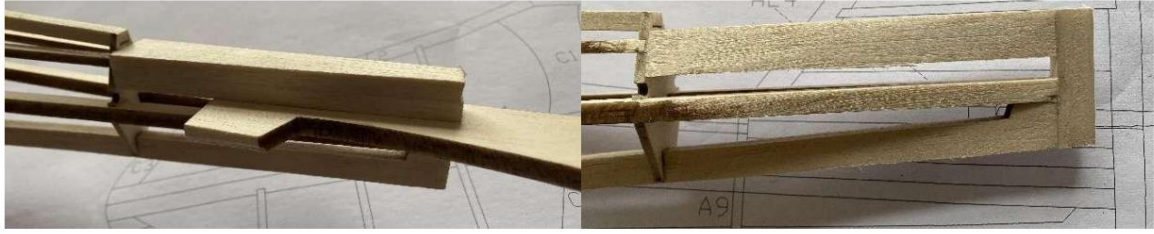
3. Collez des bandes pour renforcer le fuselage



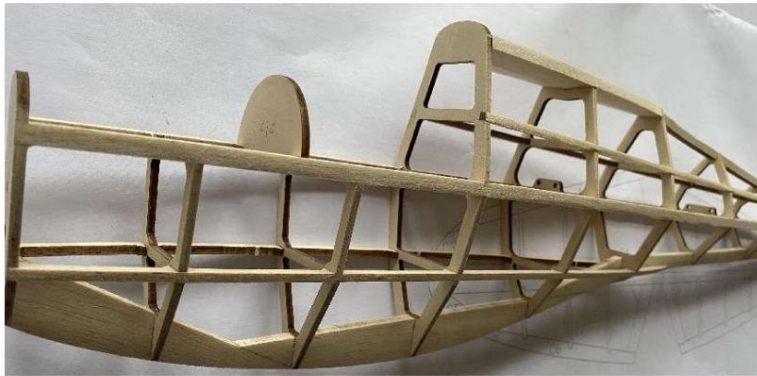
4. Collez et poncez le support de surface.



5. Fabriquez le support de queue à partir de 2 morceaux de balsa de 5 mm. Le balsa peut également être utilisé pour le positionnement. Puis collez et poncez.



6. Composant de colle A14



7. Installez le couvercle du compartiment à piles



8. Réalisez la partie avant du support en surface à partir de 2 morceaux de balsa de 5 mm et poncez-la pour lui donner la forme.



9. Coller la partie avant du cockpit



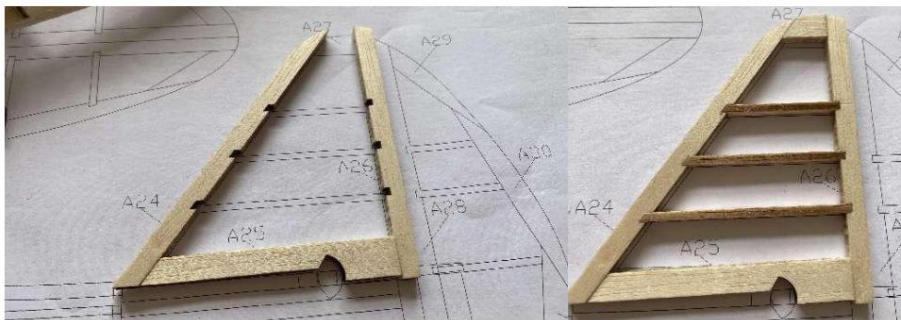
10. Collez des bandes adaptées aux servos utilisés.



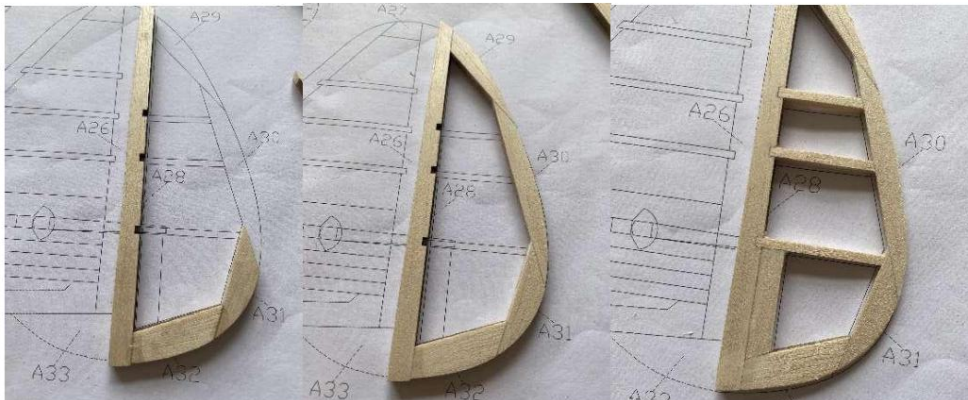
11. Collez le nez du fuselage pièce par pièce et poncez-le pour lui donner la forme. ATTENTION : Le moteur doit être installé avant de fixer le nez du fuselage.



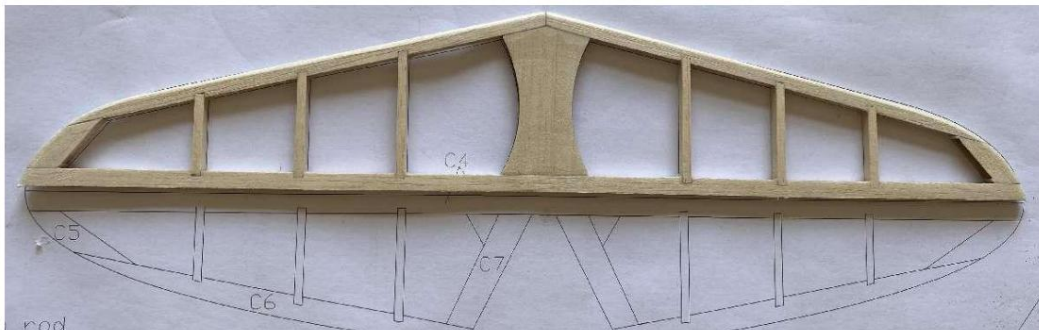
12. Aileron de gouvernail.



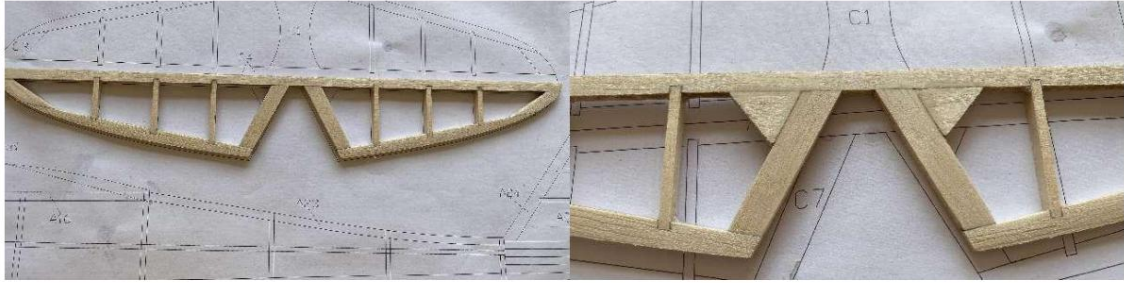
13. Gouvernail.



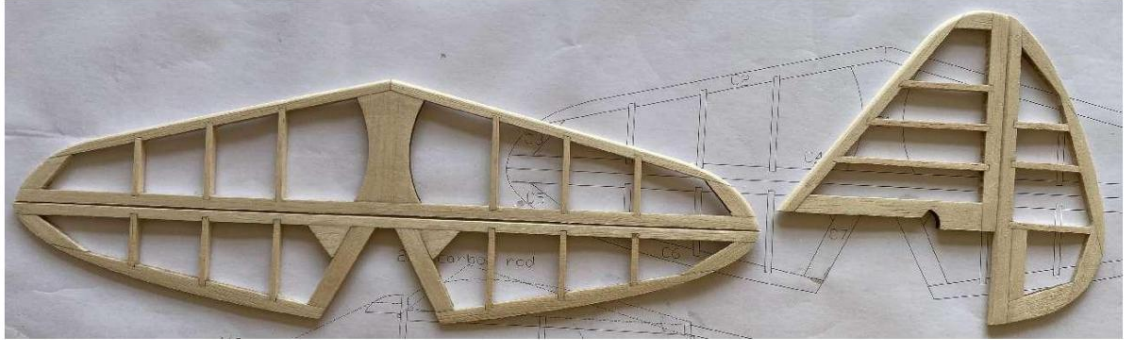
14. RSS.



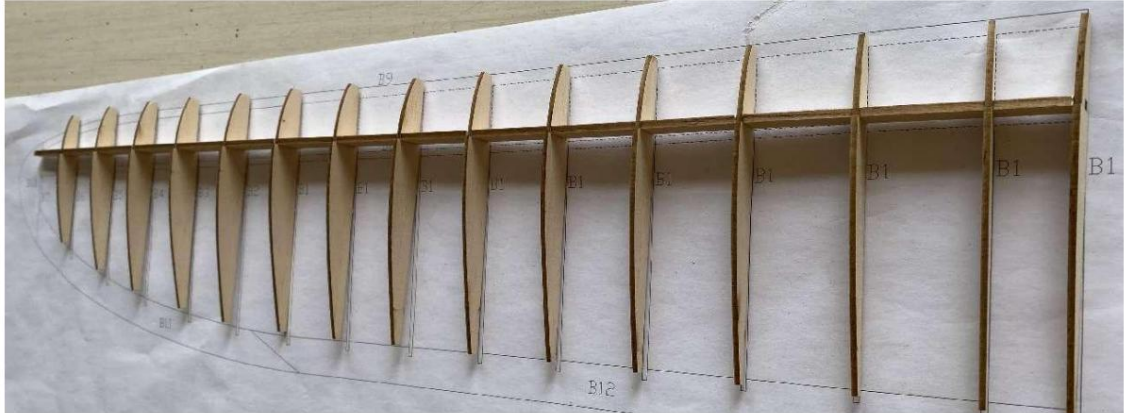
15. Ascenseur.



Unité de queue :



16. Assembler les nervures selon le plan de construction.



16. Installez la bande d'extrémité



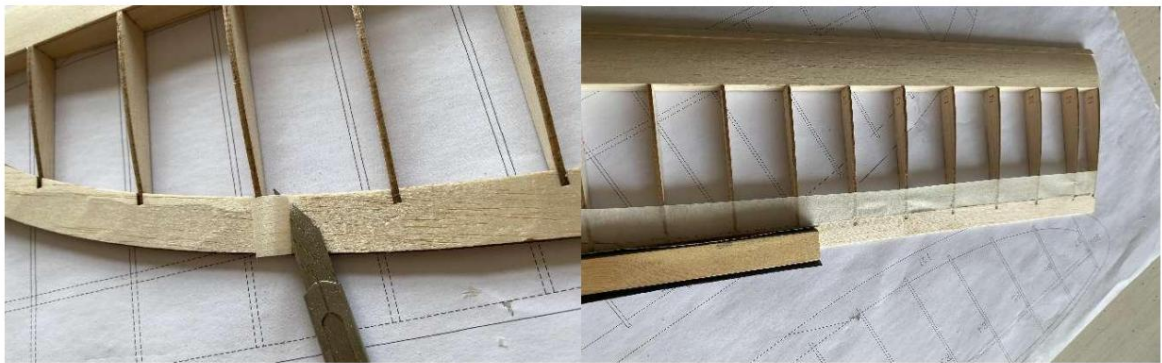
18. Collez le bord avant du revêtement de surface



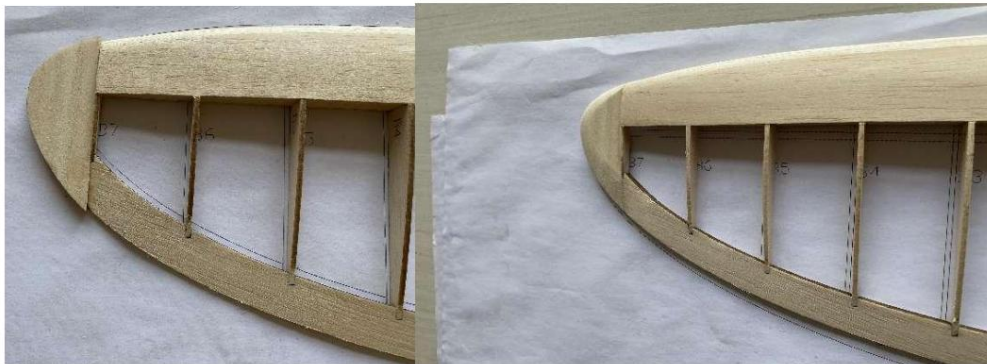
19. Collez et poncer la bande nasale



20. Coupez la bande d'extrémité et ponchez-la pour lui donner la forme



21. Collez les feuilles de bord ensemble et ponchez-les pour leur donner la forme



22. Collez les ailes droite et gauche ensemble.



23. Collez le couvercle au milieu de la surface



24. Assemblage et collage de l'empennage. ATTENTION : L'empennage doit être recouvert avant l'assemblage.



25. Tiges en fibre de carbone 2 mm par conséquent des Photos monter.



26. Réalisez des liens à partir de tiges en fibre de carbone, de fil d'acier et de gaines thermorétractables.



27. Installez la verrière.



28. Le shell est maintenant terminé. Une fois que tous les composants ont été soigneusement ponçés, le modèle peut être recouvert. Nous recommandons sans réserve notre papier de couverture Japan Air. La sélection complète des couleurs est disponible sur www.pichler.de.

Pichler Modellbau GmbH
Lauterbachstrasse 19
84307 Eggenfelden
service@pichler.de